

Nyttoväxter

i Edvard Andersons växthus, Bergianska trädgården

Nyttoväxter är växter som på olika sätt används av människan – till mat, dryck, läkemedel, kläder, byggnadsmaterial m.m. En del växter skördas vilda från naturen, andra odlas på åkrar, i trädgårdar och plantager. Utan växter skulle människor inte kunna överleva. I Edvard Andersons växthus finns en mängd olika värmekrävande nyttoväxter som inte klarar att växa i det svenska klimatet.

Medelhavshallen

- 1a. fikon
- 1b. myrten
- 1c. lavendel
- 1d. korrek
- 1e. johannesbröd
- 1f. granatäpple
- 1g. lager
- 1h. dvärgpalm
- 1i. kapris
- 1j. rosmarin
- 1k. cypress
- 1l. vindruva
- 1m. japansk mispel
- 1n. citron
- 1o. apelsin
- 1p. te (och 7o)
- 1q. olivträd

Sydafrikarummet

- 2a. trädaloe

Australienrummet

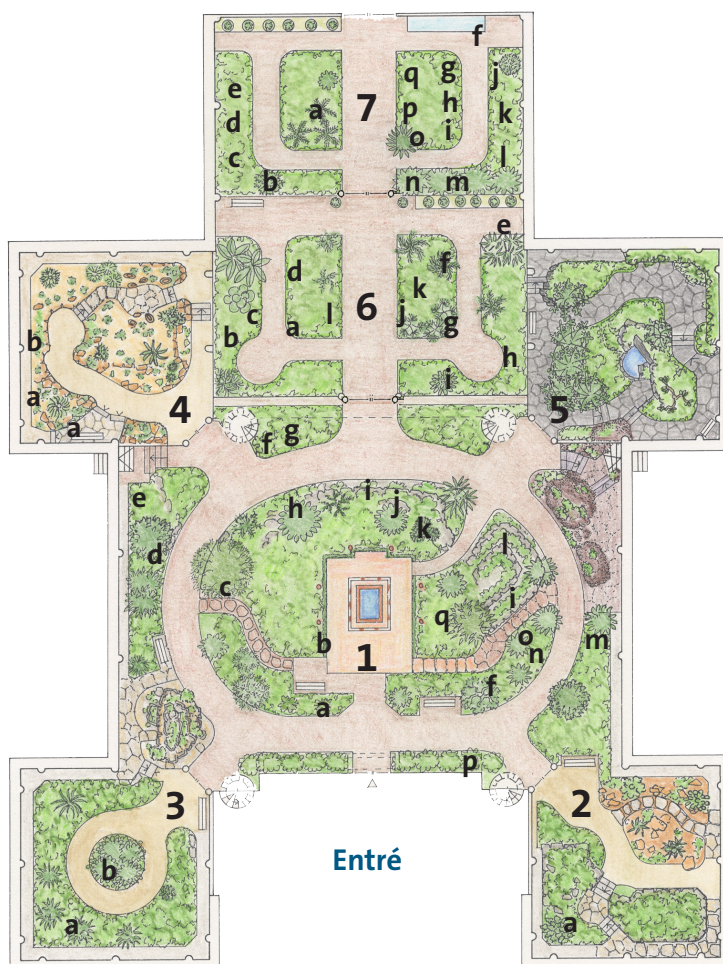
- 3a. akacia
- 3b. eukalyptus

Kalifornienrummet

- 4a. agave
- 4b. jojoba

Ormbunksrummet

- 5. inga nyttoväxter



Palmhallen

- 6a. longan
- 6b. jackfrukt
- 6c. karambola
- 6d. kakao
- 6e. rött kinaträd
- 6f. kokospalm
- 6g. oljepalm
- 6h. kubamahogny
- 6i. bambu
- 6j. banan
- 6k. dadelpalm
- 6l. salak

Tropikrummet

- 7a. barbadin
- 7b. äkta aloe
- 7b. tamarind
- 7b. sisalagave
- 7b. flätskrulpalm
- 7c. rami
- 7c. manilahampa
- 7c. jute
- 7c. indigo
- 7d. panamapalm
- 7d. pappersmullbär
- 7d. bomull
- 7e. fikonkaktus

- 7e. nyzeeländskt lin
- 7f. vanilj
- 7g. feijoa
- 7h. citrongräs
- 7h. papaja
- 7i. brasiliansk rosépeppar
- 7i. peppar
- 7i. smultrouguava
- 7j. pompelmus
- 7j. lime
- 7k. kardemumma
- 7k. ananas
- 7k. fingerlime
- 7k. ingefära
- 7l. robustakaffe
- 7l. arabiskt kaffe
- 7l. te (och 1p)
- 7l. kamfer
- 7m. tabascopeppar
- 7m. äkta kanel
- 7n. avokado
- 7o. muskot
- 7p. trädtomat
- 7p. ris
- 7q. suckatcitron
- 7q. kryddpeppar
- 7q. sapotillplommon
- 7q. sockerrör



Alfabetisk lista över nyttoväxternas placering i växthusets olika rum

Agave	4a	Korkek	1d
Akacia	3a	Kryddpeppar	7q
Aloe, äkta	7b	Kubamahogny	6h
Ananas	7k	Lagerträd	1g
Apelsin	1o	Lavendel	1c
Avokado	7n	Lime	7j
Bambu	6i	Longan	6a
Banan	6j	Manilahampa	7c
Barbadin	7a	Muskot	7o
Bomull	7d	Myrten	1b
Brasiliansk rosépeppar	7i	Nyzeeländskt lin	7e
Citron	1n	Olivträd	1q
Citrongräs	7h	Oljepalm	6g
Cypress	1k	Panamapalm	7d
Dadelpalm	6k	Papaja	7h
Dvärgpalm	1h	Pappersmullbär	7d
Eukalyptus	3b	Peppar	7i
Feijoa	7g	Pompelmus	7j
Fikon	1a	Rami	7c
Fikonkaktus	7e	Ris	7p
Fingerlime	7k	Robustakaffe	7l
Flätskruvpalm	7b	Rosmarin	1j
Granatäpple	1f	Rött kinaträd	6e
Indigo	7c	Salak	6l
Ingefära	7k	Sapotillplommon	7q
Jackfrukt	6b	Sisalagave	7b
Japansk mispel	1m	Smultranguava	7i
Johannesbröd	1e	Sockerrör	7q
Jojoba	4b	Suckatcitron	7q
Jute	7c	Tabascopeppar	7m
Kaffe	7l	Tamarind	7b
Kakao	6d	Te	1p, 7l
Kamfer	7l	Trädtomat	7p
Kapris	1i	Trädaloe	2a
Karambola	6c	Vanilj	7f
Kardemumma	7k	Vindruva	1l
Kokospalm	6f	Äkta kanel	7m

(1 = Medelhavshallen, 2 = Sydafrikarummet, 3 = Australienrummet, 4 = Kalifornienrummet, 5 = Ormbunksrummet, 6 = Palmhallen, 7 = Tropikrummet)

