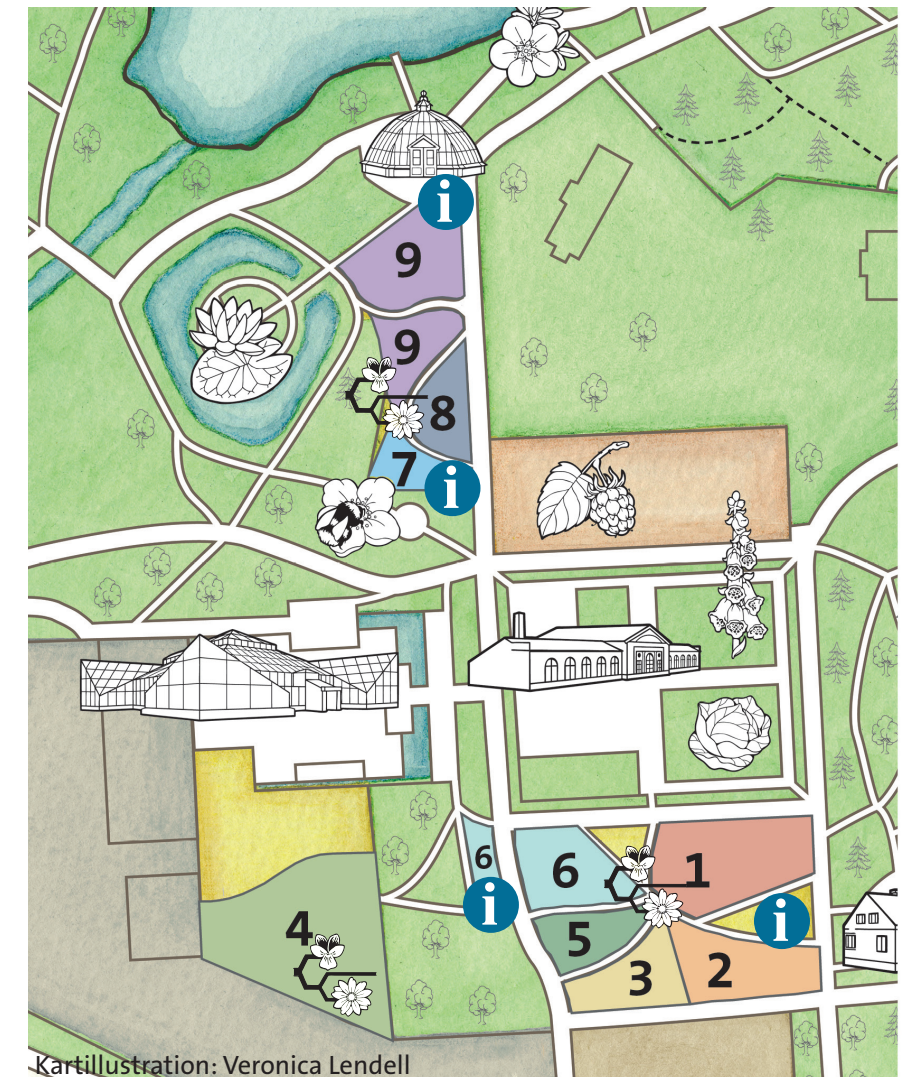
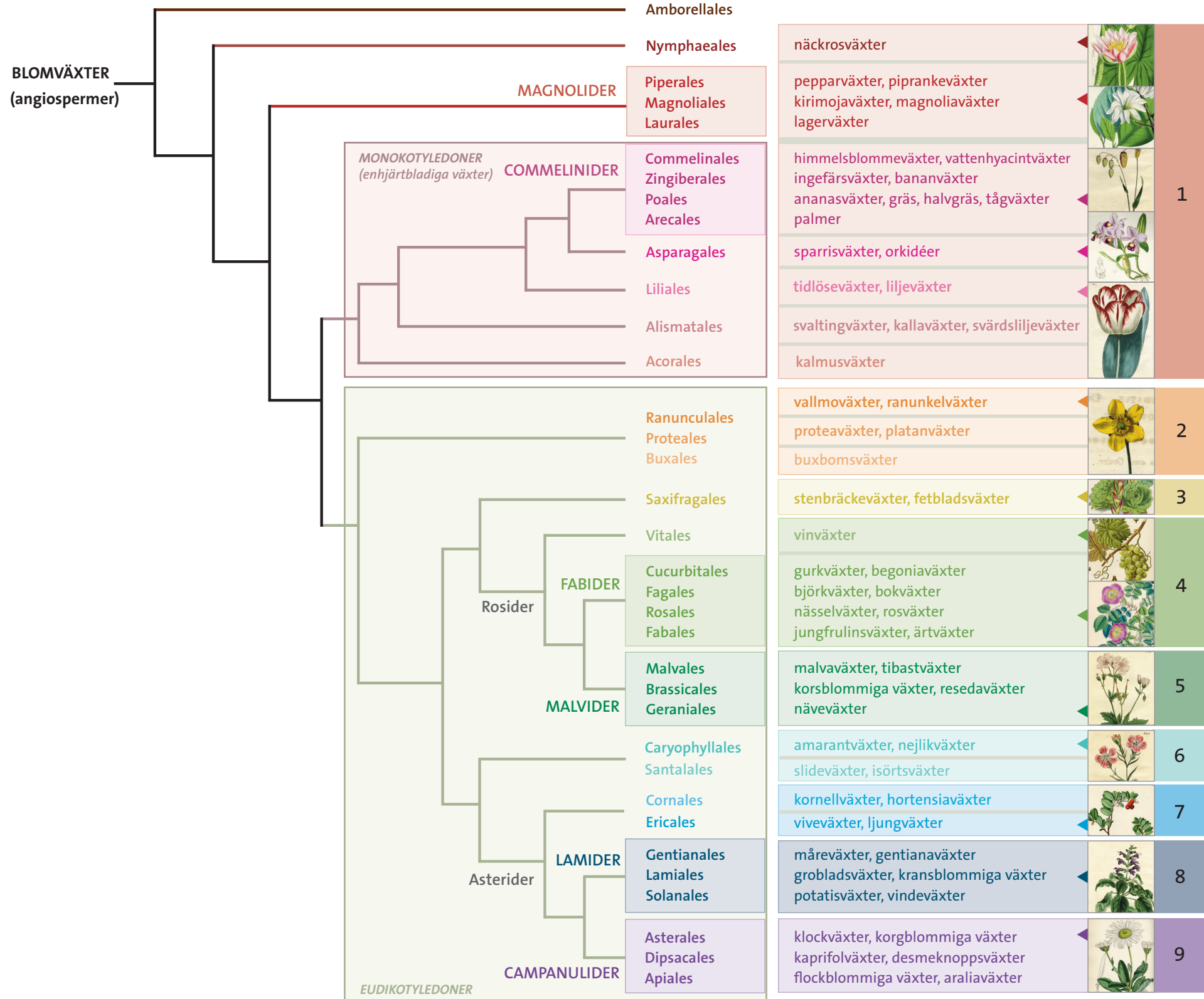


Släkträd över blomväxter – med karta över Systematiska avdelningen



VÄRLDENS BLOMVÄXTER



Kartillustration: Veronica Lendell

i = Informationstavla över Systematiska avdelningen

I Systematiska avdelningen odlas cirka 1 400 blomväxtarter med syftet att visa mångfalden bland de ca 250 000 blomväxtarter som är kända och hur de är släkt med varandra. De som är nära släkt är placerade nära varandra, t.ex. alla ranunkelväxter (Ranunculaceae), så att besökare kan se att sippor, smörblommor, klematis och rutor alla tillhör denna familj.

Det träd som presenteras här är en förenklad version av blomväxternas släkträd som "The Angiosperm Phylogeny Group" publicerade år 2009 (APGIII). Denna bild visar ett urval av de ordningar som finns. I en del fall ingår ett antal ordningar i en större enhet, t.ex. monokotyledoner (enhjärtbladiga växter) och commelinider. Till varje ordning ges exempel på familjer som ingår.

