

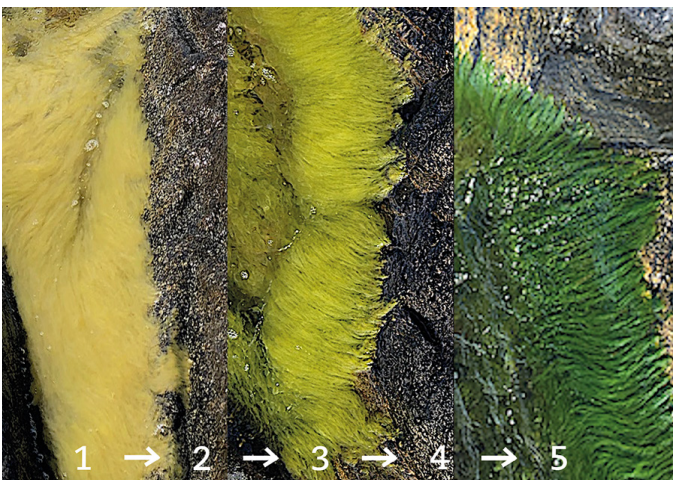
## Hur grön kan grönslicksmattan bli?

**Bli grönslicksproffs och lär dig hur grönslicken kan avslöja tillgången på näring!**

Grönslick, *Cladophora glomerata*, är en ettårig fintrådig alg som blir olika kraftigt grön beroende på hur välgödslad den är, precis som gräsmattan på land. Den kan därför användas som indikator på tillgången av näring, speciellt kväve. Nära en näringskälla, som ett enskilt avlopp eller där spillning från fåglar rinner ner från klippan blir grönslicken mörkt grön och tofsarna blir kortare. Ju mindre näring det finns i vattnet, desto längre och ljusare blir tofsarna. Både färg och längd på grönslicken varierar alltså mellan olika platser i skärgården. **Hjälp oss genom att rapportera hur grönslicken ser ut hos dig och öka kunskapen om artens möjlighet att berätta mer om läget med övergödningen!**

**Utrustning:** Kniv, linjal, ett plastlock eller blomfat (gärna ljust) och kamera.

**Välj en plats:** För att vi ska kunna jämföra färg och tofslängder mellan olika platser i skärgården behöver grönslicken du väljer sitta på en slät klippa som vetter mot söder. I skuggiga skrevor kan grönslicken bli mörkare eftersom den innehåller mer klorofyll för att klara av att växa i skugga.



Bilden här ovan visar tre exempel på hur grönslicken varierar i färg, från vitgul (1) till mörkt grön (5). Försök ange en siffra mellan 1-5 som du tycker passar bäst för den grönslick du hittat! 1: blek vitgul, 2: blek grön gul, 3: ljusgrön, 4: grön eller 5: mörkgrön.

### Delmoment 1, provtagning på klippan:

1. Börja gärna med att ta ett foto på klippan och algerna där du valt att göra din undersökning (ca 1-2 meters avstånd).
2. Notera vilket väderstreck grönslicken växer i, och om det är en solig eller skuggig plats.
3. Ange färgen enligt en femgradig skala: 1 = blek vitgul, 2 = blek grön gul, 3 = ljusgrön, 4 = grön eller 5 = mörkgrön. (Se bilden ovan för exempel.)
4. Ange om du noterar något lokalt utsläpp i närheten av insamlingsplatsen, t.ex. en bäck som rinner ut från en åker eller mycket fågelspillning på klippan.



### Delmoment 2, undersökning av tofsarna:

1. Skrapa sedan loss lite grönslick från algbältet och lägg i lite vatten på plastlocket eller blomfatet. Välj ut fem tofsar och lägg i en rad.
2. Mät längden på tofsarna i cm med linjalen.
3. Ta ett foto på tofsarna.

### Rapportering av resultat:

- Ange datum och tidpunkt för när undersökningen gjordes.
- Ange platsen: koordinater (format 59.750055, 19.077758) eller namnet på ön/platsen och kommunen.
- Skicka foton tillsammans med övrig information till e-postadress: [algforskarsommar@su.se](mailto:algforskarsommar@su.se)

*De bilder du skickar kan komma att användas i vår forskningskommunikation.*

**Tack för hjälpen!**