

Kursinformation

Kurs:	Personlighetspsykologi PEPAO1PAO5
Ingår i (utbildning t ex):	Kandidatprogrammet personal, arbete och organisation
Termin:	HT20
Kursansvarig:	Charlotte Alm

Utvärdering

Kursen är utvärderad genom (web, papper, muntligt):	Webbenkät
Antal studenter på kursen/som har fått möjlighet att svara:	78
Antal svarande (Svarsfrekvens):	38 (48,72%)

Utfall av examination

Betygsfördelning A-F, antal och procent (%)

A	B	C	D	E	FX	F
8 (10,4%)	16 (20,8%)	16 (20,8%)	11 (0%)	16 (20,8%)	10 (13,0 %)	0 (0%)

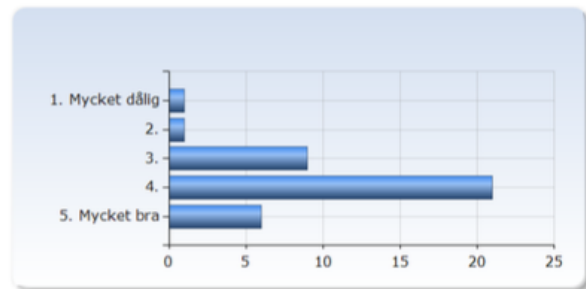
Kursledarens kommentarer

Det är många som anger att kursen varit bra eller mycket bra vilket är glädjande! Framför allt kurslitteraturen och hemtentamen, men även föreläsningar och seminarier anges av en majoritet ha fungerat bra på kursen. Det är dock också en andel som anger att just föreläsningar, seminarier och kursens innehåll har fungerat mindre bra på kursen. Det är en relativt stor variation i fritextsvaren angående vad som bör förändras och där det också framgår en del positiva synpunkter blandat. Två önskemål med viss inbördes relation är dels tydligare koppling till HR-området och dels att seminarierna bör fungera som träningstillfälle inför tentamen. Kursen är dock en generell introduktion till personlighetspsykologi utan specifik inriktning mot särskilda frågor kopplat till PAO-området. Tillämpningsseminarierna ger då istället några exempel på hur personlighetspsykologi kan vara användbart i frågeställningar som är intressanta inom exempelvis rekrytering. Den typen av tillämpning innebär alltså också en mycket smalare ingång i personlighetspsykologi dvs med fokus på just exempelvis HR-frågor, medan tentamen snarare utgör en examination med utgångspunkt i personlighetspsykologin som ämne. Avslutningsvis har några uttryckt att det varit oklarheter i instruktionerna till tentamen och dessa kommer naturligtvis att ses över!

Sammanställning av utvärdering

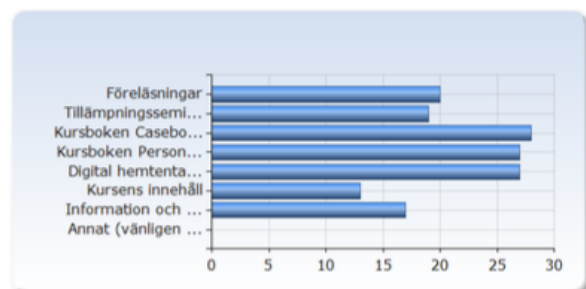
1. Vilket är ditt helhetsomdöme om kursen?

Vilket är ditt helhetsomdöme om kursen?	Antal svar
1. Mycket dålig	1 (2,6%)
2.	1 (2,6%)
3.	9 (23,7%)
4.	21 (55,3%)
5. Mycket bra	6 (15,8%)
Summa	38 (100,0%)



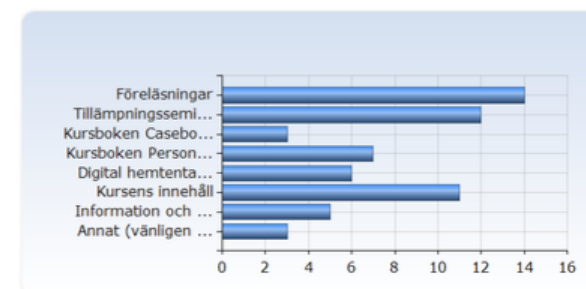
2. Vad tycker du har fungerat bra med kursen: Vad tycker du vi borde bevara som det är till nästa gång kursen går? (Du kan välja fler än ett alternativ)

Vad tycker du har fungerat bra med kursen: Vad tycker du vi borde bevara som det är till nästa gång kursen går? (Du kan välja fler än ett alternativ)	Antal svar
Föreläsningar	20 (52,6%)
Tillämpningsseminarier	19 (50,0%)
Kursboken Casebook in abnormal psychology (Brown & Barlow, 2016)	28 (73,7%)
Kursboken Personality psychology: Domains of knowledge about human nature (Larsen, Buss & Wismeijer, 2017)	27 (71,1%)
Digital hemtentamen	27 (71,1%)
Kursens innehåll	13 (34,2%)
Information och administration	17 (44,7%)
Annat (vänligen utveckla nedan)	0 (0,0%)
Summa	151 (397,4%)



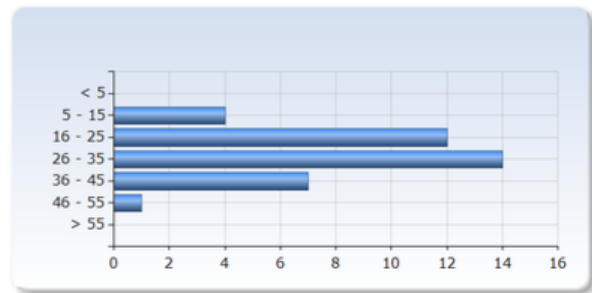
3. Vad tycker du har fungerat mindre bra med kursen: vad borde vi förändra innan kursen ges igen? (Du kan välja fler än ett alternativ)

Vad tycker du har fungerat mindre bra med kursen: vad borde vi förändra innan kursen ges igen? (Du kan välja fler än ett alternativ)	Antal svar
Föreläsningar	14 (41,2%)
Tillämpningsseminarier	12 (35,3%)
Kursboken Casebook in abnormal psychology (Brown & Barlow, 2016)	3 (8,8%)
Kursboken Personality psychology: Domains of knowledge about human nature (Larsen, Buss & Wismeijer, 2017)	7 (20,6%)
Digital hemtentamen	6 (17,6%)
Kursens innehåll	11 (32,4%)
Information och administration	5 (14,7%)
Annat (vänligen utveckla nedan)	3 (8,8%)
Summa	61 (179,4%)



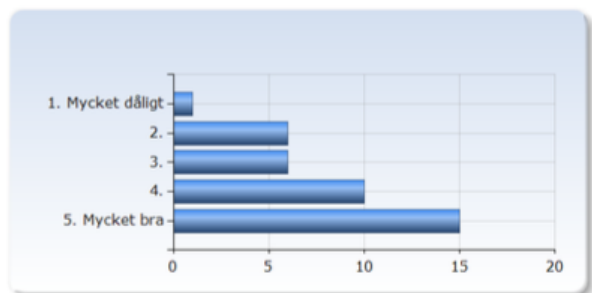
4. Hur många timmar per vecka har du lagt ner på dina studier inklusive lektionstimmar?

Hur många timmar per vecka har du lagt ner på dina studier inklusive lektionstimmar?	Antal svar
< 5	0 (0,0%)
5 - 15	4 (10,5%)
16 - 25	12 (31,6%)
26 - 35	14 (36,8%)
36 - 45	7 (18,4%)
46 - 55	1 (2,6%)
> 55	0 (0,0%)
Summa	38 (100,0%)



5. Hur har det enligt din mening fungerat med distansundervisningen på denna kurs?

Hur har det enligt din mening fungerat med distansundervisningen på denna kurs?	Antal svar
1. Mycket dåligt	1 (2,6%)
2.	6 (15,8%)
3.	6 (15,8%)
4.	10 (26,3%)
5. Mycket bra	15 (39,5%)
Summa	38 (100,0%)



6. Påverkade distansundervisningen ditt lärande, och i så fall hur?

Sammanfattning av kommentarer från studenter:

- Nej x5
- Upplevelse att seminarium hade varit mer intressanta på plats
- Upplevelse att det är svårare att delta smidigt i seminarium på distans x2
- Distansundervisningen fungerade bra x2
- Upplevelse att det är svårare att koncentrera sig på distans x3
- Upplevelse att det är tråkigare/svårare att inte kunna plugga med andra x3
- Missnöje med distansundervisningen
- Upplevelse att det är svårare att ta in info via distansundervisning x2
- Upplevelse att kommunikation med föreläsare och kursansvarig försämras vid distansundervisning

7. Övriga kommentarer om kursen:

Sammanfattning av kommentarer från studenter:

- Generell uppskattning av kursen x4
- Uppskattning av kursansvarig x2
- Uppskattning av kursens upplägg
- Uppskattning av föreläsningarna och deras variation
- Uppskattning av föreläsarna x2
- Upplevelse att det var oklarheter runt tentamen, svårt att förstå instruktioner x4

- Upplevelse att det var för lite utrymme per fråga på tentamen
- Missnöje med vissa föreläsningar x7
- Uppskattning av vissa föreläsningar x5
- Upplevelse att tentamen var svår att koppla till föreläsningarna
- Önskemål om att Caseboken ska användas mer
- Caseboken upplevdes som ett onödigt inköp då den inte användes så mycket
- Önskemål att föreläsningarna täcker boken på bättre sätt
- Önskemål att under ett seminarium få tillfälle att öva på att resonera/diskutera kring olika fall istället för artiklar, som övning till tentamen x3
- Uppskattning av seminarium
- Upplevelse att seminarium varken var kopplade till eller användbara i examinationen
- Upplevelse att det är tidskrävande att läsa så mycket kurslitteratur på engelska
- Önskemål att föreläsningarna tydliggjorde mer hur de relaterar till de olika domäner som sedan examinerades
- Tekniska önskemål kring inlämning av hemtentamen; att det ska vara möjligt att ladda upp en fil, ta bort och ladda upp ny innan inlämningen stängts.
- Önskemål om mer koppling till HR
-