

Namn: _____

1. Beräkna

a) $702 - 699 = \underline{\hspace{2cm}}$

f) $\frac{8\,000}{2\,000} = \underline{\hspace{2cm}}$

b) $\frac{3}{4} \cdot 400 = \underline{\hspace{2cm}}$

g) $18 - 3 \cdot 2 = \underline{\hspace{2cm}}$

c) $\frac{4}{0,1} = \underline{\hspace{2cm}}$

h) $0,1 \cdot 4 = \underline{\hspace{2cm}}$

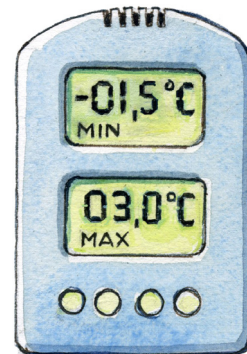
d) $\frac{4}{8} = \underline{\hspace{2cm}}$

i) $0,75 \cdot 400 = \underline{\hspace{2cm}}$

e) $\frac{8}{0,25} = \underline{\hspace{2cm}}$

j) $(-3) - 5 = \underline{\hspace{2cm}}$

2. På en max-min termometer kan man avläsa högsta och lägsta temperatur. Hur stor är temperaturskillnaden denna vinterdag?



Svar: _____ °C

3. Skriv talen på vanligt sätt (ej i potensform).

a) $10^2 =$ _____

b) $3^3 =$ _____

c) $2 \cdot 10^3 =$ _____

4. Hur mycket är 75 % av 400 kr?
Visa hur du löser uppgiften och skriv svar.

Svar: _____

5. Vilket tal är större än 0,24? Ringa in rätt svar.

0,239

0,2

0,024

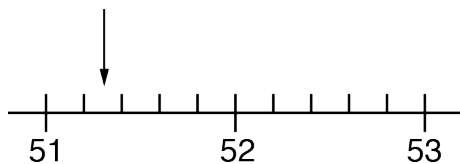
0,044

0,3

6. Skriv ett tal mellan $\frac{1}{3}$ och $\frac{1}{2}$

Svar: _____

7. Vilket tal pekar pilen på?



Svar: _____

8. Vilket tal är störst?

$$\frac{1}{3} \text{ eller } \frac{2}{5}$$

Visa hur du löser uppgiften och skriv svar.

Svar: _____

9. Hur stor del av rektangeln är vit? Ringa in ditt svar.



$$\frac{1}{3}$$

$$\frac{2}{5}$$

$$\frac{1}{2}$$

$$\frac{3}{5}$$

$$\frac{7}{8}$$

10. Ungefär hur mycket är 11 % av 55 kg? Ringa in ditt svar.

6 kg

16 kg

25 kg

65 kg

110 kg

11. Skriv talen som saknas så att likheten stämmer.

a) $4 = \underline{\hspace{2cm}} - 12$

c) $\underline{\hspace{2cm}} - 8 = 1$

b) $\underline{\hspace{2cm}} - 3 = 12,1$

d) $3 + \underline{\hspace{2cm}} = 5 \cdot \underline{\hspace{2cm}}$

12. Fyra apelsiner väger 0,9 kg och kostar 18 kr. Vilket är kilopriset?
Visa hur du löser uppgiften och skriv svar.

Svar: _____

13. Andreas har 4 km till skolan. Hur många minuter tar det för honom att cykla till skolan om han håller en medelfart på 16 km/h?
Visa hur du löser uppgiften och skriv svar.

Svar: _____

14. Amir och Sara delar på en hel pizza. Sara tar dubbelt så stor bit som Amir. Då kommer Ida. Hon får hälften av Saras bit. Hur stor del av pizzan får Ida? Svara i bråkform.
Visa hur du löser uppgiften och skriv svar.

Svar: _____

15. Amina cyklar 150 m på 20 s. Hur långt cyklar hon på 1 minut?

Svar: _____